

PCフォーラム

JA水郷つくばパソコン研究会会報

2020年9月号

事務局：JA水郷つくば 営農部営農企画課

住所：土浦市田中1-1-4 電話：823-7001

ホームページ <https://www.dappe.com/>

ブログ <http://dappe.chicappa.jp/japc/>

メールアドレス japc1@dappe.com

FACEBOOK JA水郷つくばパソコン研究会

Instagram #JA水郷つくばパソコン研究会



定例会予定 今月のテーマ: デジカメ、エクセル、スマホ

- ◆9月01日 カービング講座、エクセルなど
15日 テジカメ講座、エクセルなど
- ◆10月06日 カービング講座、エクセルなど
20日 テジカメ講座、エクセルなど
- ◆11月10日 カービング講座、エクセルなど
24日 テジカメ講座など

定例会を月2回にします・・・ホームワーク推奨

毎日暑い日が続きますが、朝夕はめっきり秋めいてきました。皆さんの仕事のほうはいかがでしょう。お体に気を付けてお過ごしください。

さて、「新型コロナウイルス」では、2次感染拡大かというような広がりを見せています。東京でもこのところ2、3日間は少し減ってきたようにも思いますが、われわれパソコン研究会もこの際、ホームワークを推し進めるために、定例会を隔週とすることにしました。

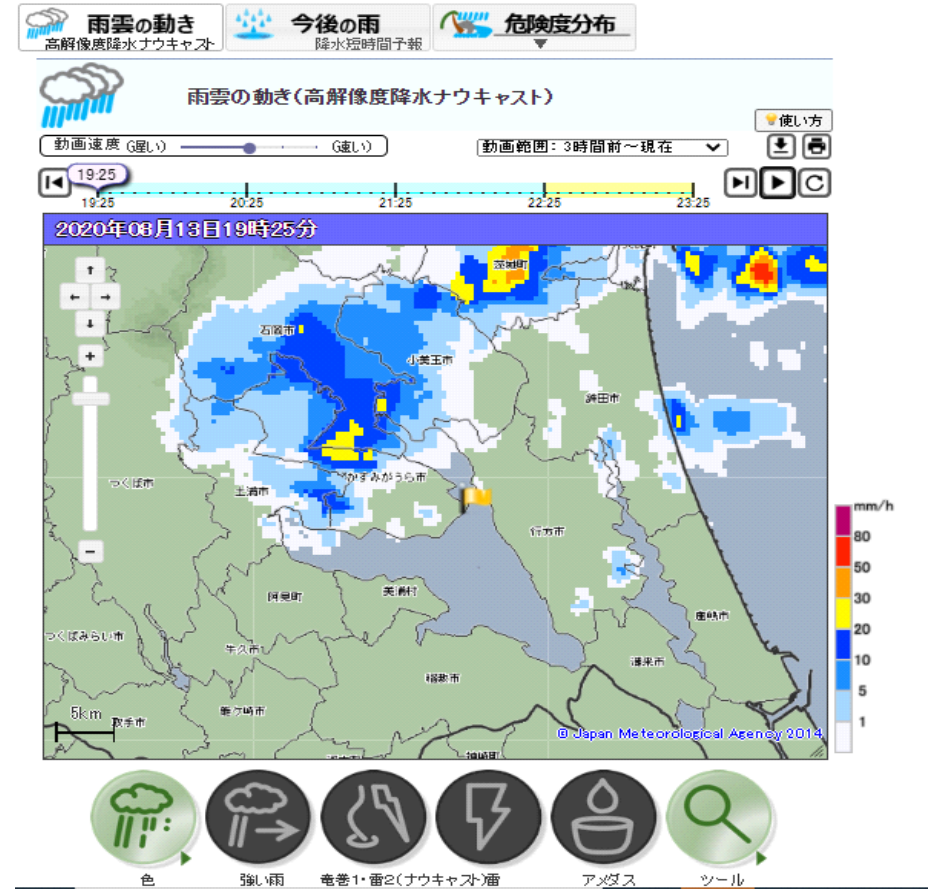
メーリングリストや、SNS を使って課題を出していますのでそれを学習していただきたいです。もし、現在自分のインターネット回線などを整備していない方は、この際ですので光回線のフレッツなどを入れるとよいと思います。めっぽう早い回線で NURO 光などが安いキャンペーンを打っているようです。

特集 気象情報ホームページを見てみよう

今年の長い梅雨期間中降った雨は平年よりかなり多く、熊本県の球磨川、山形県の最上川などが氾濫して大きな被害を受けました。梅雨が明けたと思ったら今度は連日の猛暑となっています。そしてまもなく台風シーズンが到来します。現在、気象関係はいろいろな情報が発信されています。それらの情報を活用して乗り越えていきましょう。

雨の情報 気象庁

「高解像度降水ナウキャスト」で検索する。
画面左側のバーで自分の地域を拡大表示しましょう。
気象庁高解像度降水ナウキャストの画面。



表示メニューの説明

雨雲の動き・前後計2時間から3時間の範囲で5分間隔で雨雲の動画表示。
今後の雨・現在より6時間から12時間前(30分間隔)と15時間後まで(こちらは1時間ごと)動画表示

危険度分布・土砂災害、浸水害、洪水、いずれも10分間隔で表示する。
高解像度降水ナウキャスト画面下の丸メニューの説明

色一気象の各段階の強度を示す色をカラー表示か白黒かの設定。

強い雨一雨量の強弱を表示。やや強い雨からか、強い雨、又は激しい雨から表示するか3つの条件から選択。

竜巻発生強度(赤枠)、雷(黄色枠)発生の範囲表示。

雷一落雷(黄色の■印)、雲放電(黄色の✕印)で表示。5分間毎表示。

アメダス一10分間の実雨量を表示。

ツール(右端の虫メガネアイコン)一地図上の表示項目の設定。表示している場所の北緯、東経。その場所を保存するかどうか。中心場所にマークをつけるか、同心円を表示するか、河川名、鉄道、道路、市町村名は表示しておきましょう。

スマホの場合内容は同じですが表示メニューは簡素化されて出てきます。

川の防災情報

大雨の後は河川の状態が気になります。国土交通省「川の防災情報」を見てみましょう。高解像度降水ナウキャストとも連動しています。

「国土交通省川の防災情報」で検索➡川の防災情報：地域選択➡茨城県➡市町村名を選択し表示。

川の防災情報

ここで中心になって表示される河川は利根川、小貝川、霞ヶ浦ですが、この水位が上昇すれば流れ込む支流の中小河川の水位も上がるわけで注視する必要があります。

まず全国が出ます。見たい地域を地図や一覧から選びます。「関東地方」「茨城県」と選んで下さい。

国土交通省川の防災情報 共通ボタン説明

上に並んでいる四角のマークは各ページ共通です。

情報の見方：『このホームページでわかること』に移動します。堤防の水位情報、避難の目安を説明している。

水位・雨量 ②河川の水位と雨量の状況と同じ

カメラ 水位をカメラ画像で見ることができる、カメラマークがある所。

レーダー雨量 ③と同じ、レーダーで観測した雨を表示。

ダム 茨城県は表示されません。

水質・海岸・雪 湖水・海岸の水質調査の結果を表示。

河川の子警報 発表中の河川の子警報一覧に移動します。

国土交通省川の防災情報の画面 かすみがうら市(パソコン画面)



実際の操作方法 黒まる数字のところ。

①表示したい場所を選びます。市町村を選択して「表示」

「表示」のマークは最新情報にも更新できます。

②河川の水位と雨量の状況 雨量や河川の水位の状況、カメラ画像を見ることが出来る(カメラマークがある所)。

水位観測所(△マーク)の水位横断図⑤に移動できます。水位が上がった時には、河川の洪水予報発表状況を確認できます。

③雨量分布(レーダー)の推移

ここでは、レーダー雨量の表示方法選択

雨量分布、見たい日付、時間を指定して表示(7日前から)

履歴動画(1時間前から現在まで)5分間隔で茨城県全体の表示となります

④浸水想定区域図に移動します。

⑤水位の状況を確認できます。

スマホの場合現在地への移動>ボタンを押せば一発で自分の場所を表示。

この他にも色々な情報がありますので活用してください。

【編集後記】

ラインなどで、スタンプがいろいろありますが、基本的にはありがとうとか、キーボードで打つのが大変だからスタンプを選べば簡単だということだと私は考えているのですが、基本的に、質問したり答えを書いたりするにはタイピングが基本ですので頑張りました。

特集担当:狩野 編集:小林